



Étude de cas : Corep

Une solution brillante pour l'entrepôt de Corep

Pays : France



Corep, principal fabricant français de lampes, possède un entrepôt sectorisé et équipé de rayonnages à palettes dans son centre de production de Bègles, près de Bordeaux. L'installation, qui offre une capacité de plus de 14 200 palettes, dispose d'une zone réservée à un futur agrandissement.

À propos de Corep

Fondée en 1970, Corep est actuellement le principal fabricant français de lampes décoratives, avec environ 30 % de part de marché. L'entreprise offre une gamme complète de lampes, suspensions, appliques murales, lampadaires et toutes sortes de luminaires en général.

Au cours de ces 40 dernières années, son offre variée de produits, son vaste réseau

de distribution et la pertinence du choix des tendances lui ont permis d'acquérir sa place de n° 1 du marché du luminaire décoratif en France.

Son principal centre de production, situé à Bègles, s'étend sur 17 000 m² et dispose d'une usine totalement automatisée, capable de produire, quotidiennement, près de 10 000 abat-jours en appliquant des méthodes de production *just-in-time*.

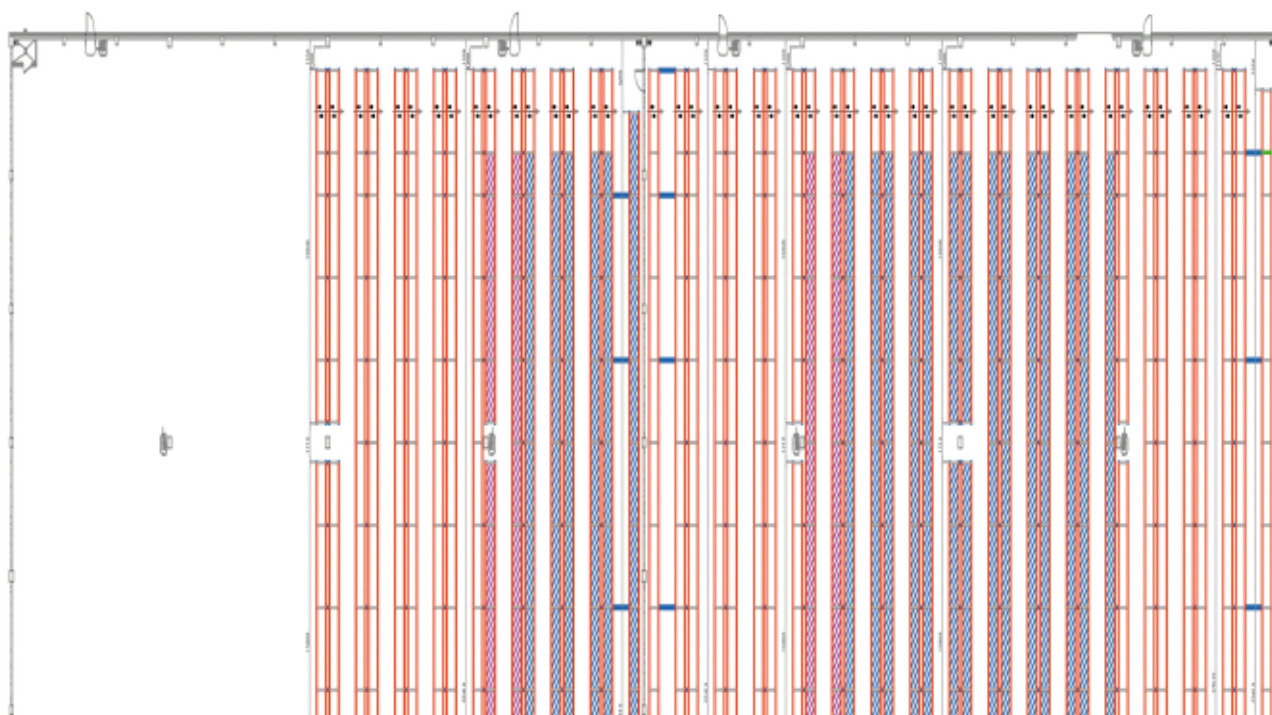


La sectorisation permet de classer efficacement l'ensemble de la marchandise, tout en respectant la réglementation locale en matière de prévention et de protection contre les incendies

Entrepôt sectorisé, prêt à être agrandi

L'entrepôt de Corep comprend deux cellules de stockage, qui communiquent entre elles par une porte de compartimentage qui facilite le passage des engins de manutention utilisés pour manipuler la marchandise.

Dans la cellule 2 de l'entrepôt, il y a un espace d'environ 2 400 m², destiné à un éventuel agrandissement, si les besoins logistiques de Corep l'exigent.



Rayonnages à palettes

Les deux cellules ont été équipées de rayonnages à palettes de 9 m de haut et de 55 m de long. En fonction du volume de la marchandise stockée, les rayonnages possèdent entre 5 et 6 niveaux de charge.

La cellule 1, dotée de 15 rayonnages doubles et de deux rayonnages simples, a une capacité de 9 314 palettes, tandis que la cellule 2, dotée de 8 rayonnages doubles et d'un rayonnage simple, peut stocker 4 906 palettes.

Les deux cellules de l'entrepôt de Corep peuvent accueillir 14 220 palettes de 800 x 1 200 mm

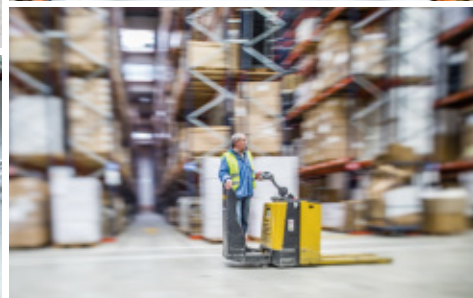
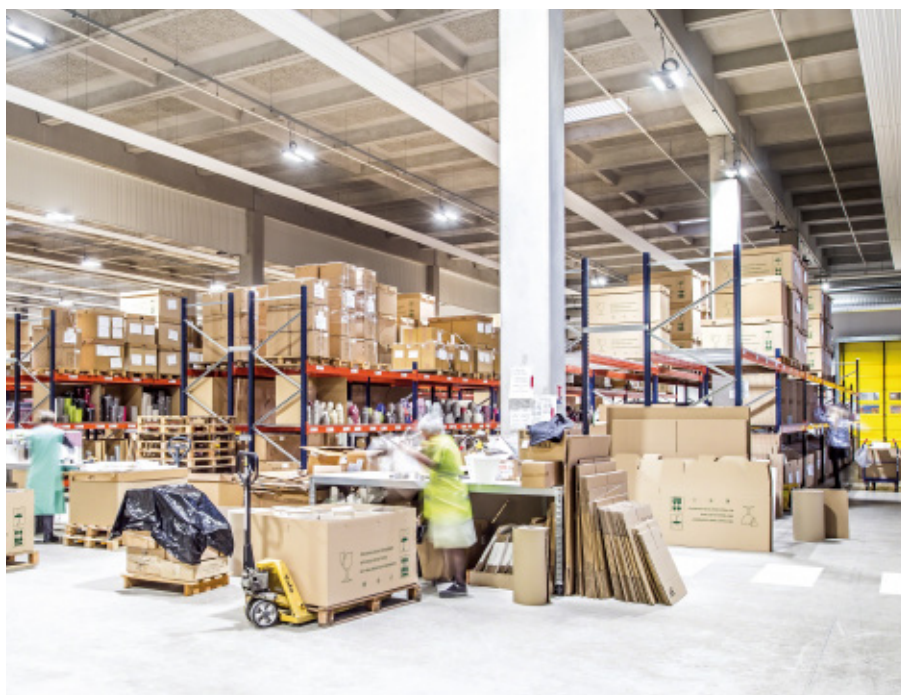
Les rayonnages à palettes offrent un accès direct à la marchandise et s'adaptent à n'importe quel type d'unité de charge, quelles que soient ses dimensions. Cela permet de gérer et de contrôler plus rapidement le stock existant. Les opérateurs utilisent des chariots à mât rétractable pour placer la marchandise sur les rayonnages et la retirer.



Picking des articles plus petits

Le picking se fait directement sur les palettes aux niveaux inférieurs des rayonnages, tandis que les niveaux supérieurs sont utilisés pour les réserves.

De plus, un rayonnage spécifique pour le picking a été installé à côté de la zone de consolidation. Les niveaux de ce rayonnage sont formés par des étagères perforées qui favorisent le stockage de produits individuels de petites dimensions.



Réception et expédition

Devant les rayonnages, une vaste zone de réception et d'expédition a été aménagée, avec un espace de préchargement sur le sol pour la préparation de la marchandise à distribuer. Les palettes sont regroupées selon leur appartenance à une même commande, selon un même itinéraire ou un même transport externe. Les commandes sont préparées avant le chargement du camion, afin d'éviter les temps d'attente lorsque la marchandise sort de l'entrepôt.



Atelier de production

Dans cette zone, les opérateurs assemblent les abat-jours en utilisant les composants nécessaires à cet effet. Ces derniers sont dirigés vers les postes d'emballage au moyen de convoyeurs à rouleaux.

À l'issue de l'opération d'emballage, les abat-jours sont déposés sur un autre circuit de convoyeurs à rouleaux permettant ainsi de les stocker dans les rayonnages pour le picking





Les avantages pour Corep

- **Grande capacité** : les rayonnages installés permettent de stocker plus de 14 200 palettes, ce qui répond largement aux besoins logistiques de Corep.
- **Gestion logistique optimale** : la marchandise est classée et stockée dans la zone du centre logistique qui lui est assignée, en tenant compte de ses dimensions, de sa rotation et de ses caractéristiques.
- **Haute performance** : l'accès direct à la marchandise dynamise sa gestion et facilite un flux massif d'entrées et de sorties des produits.
- **Agrandissement possible** : l'installation dispose d'un espace disponible pour installer des rayonnages supplémentaires en cas de besoin.



Données techniques

Capacité de stockage	14 220 palettes
Dimensions des palettes	800 x 1 200 mm
Poids max./palette	250 kg
Hauteur des rayonnages	9 m
Longueur des rayonnages	55 m
Niveaux de charge	4 ou 5

