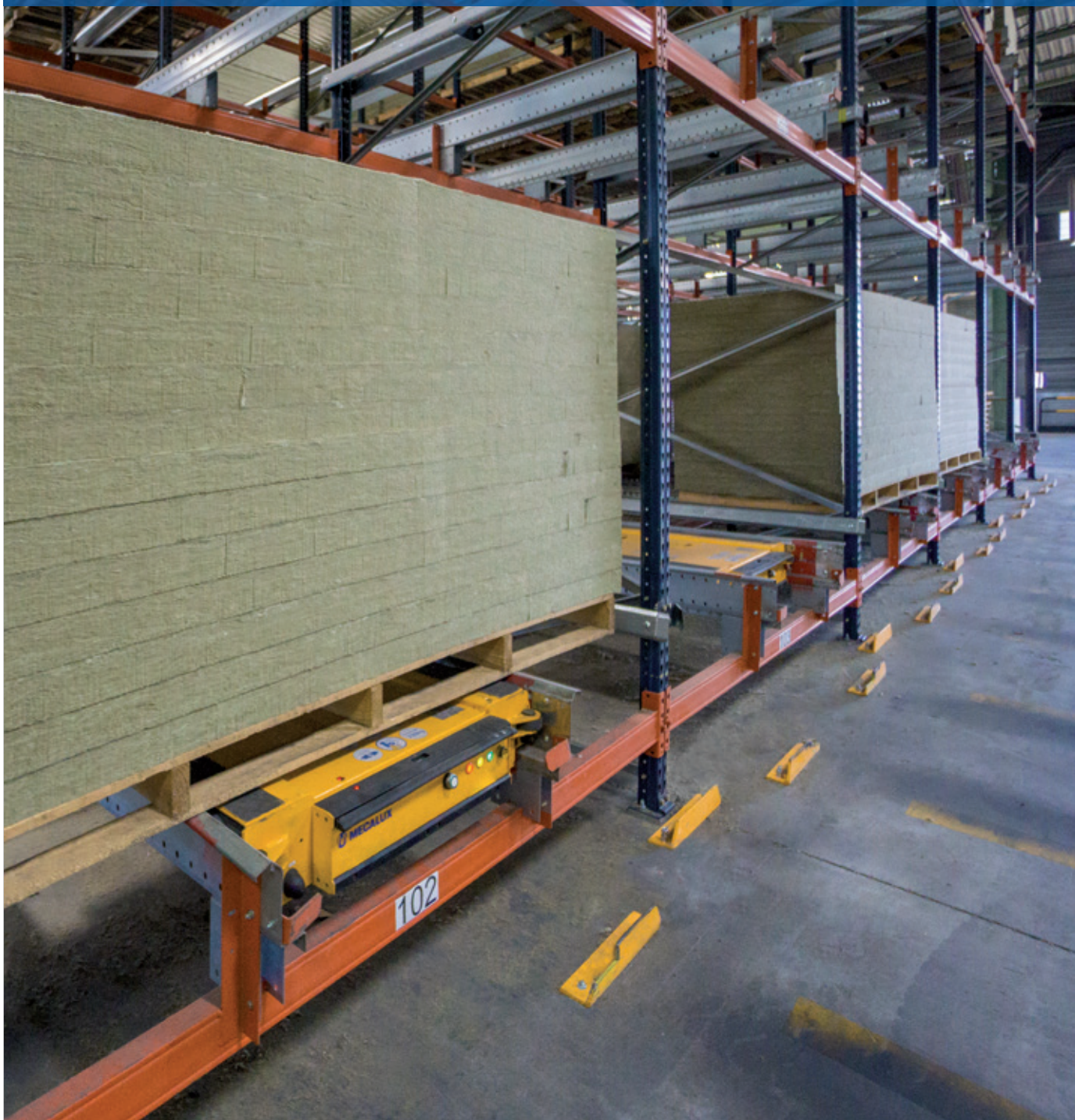


## Étude de cas : Rockwool Peninsular

Système Pallet Shuttle adapté aux marchandises très volumineuses

Pays : Espagne



Rockwool Peninsular souhaitait stocker des produits volumineux sur des palettes de 1 000 x 2 400 mm. Pour cela, Mecalux a équipé l'entrepôt de la société située à Caparroso (Navarre) de rayonnages par accumulation avec des canaux plus larges que ceux utilisés habituellement par les navettes motorisées Pallet Shuttle. Cette solution permet l'optimisation de l'espace de l'installation et l'accélération de la manutention de la marchandise.

### À propos de Rockwool Peninsular

Rockwool Peninsular est la filiale espagnole du groupe d'entreprises Rockwool, créé au Danemark en 1937. Depuis sa création, elle a soutenu une croissance constante grâce à son produit principal : la laine de roche.

À partir de ce matériau sont fabriqués différents types d'isolants pour les bâtiments comme de l'isolant thermique contre la chaleur et le froid, de l'isolant acoustique ou de protection contre les incendies. Ces dernières années, l'entreprise s'est beaucoup développée, elle offre désormais ses services à plus de 30 pays.



### Pallet Shuttle : des rayonnages adaptés à la charge

Rockwool a été confrontée au besoin de stockage d'un type de produit très volumineux. Comme solution, Mecalux a installé un bloc de rayonnages par accumulation doté du système Pallet Shuttle offrant une capacité de stockage de 336 palettes. Ce bloc de 312 m<sup>2</sup> dispose de rayonnages de 7 mètres de haut et de 21 canaux de 2,5 m de large. Chaque canal peut stocker 16 palettes en profondeur.

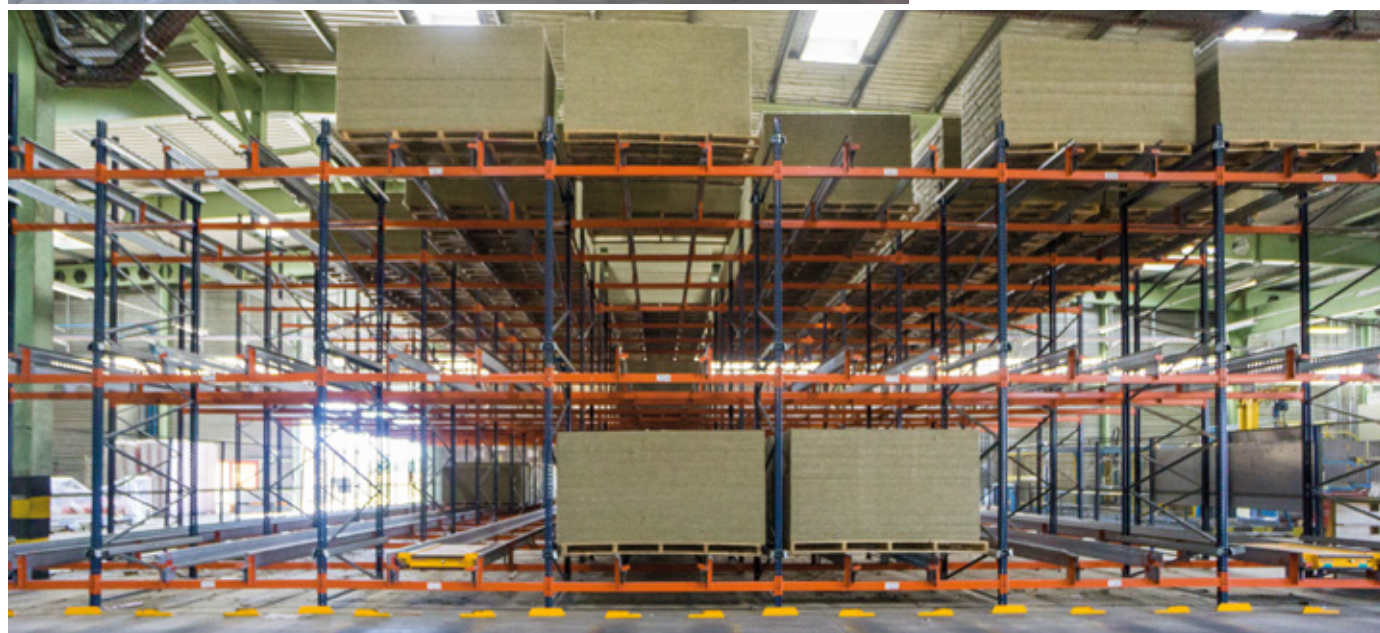
Le système Pallet Shuttle, fonctionnant par accumulation, optimise l'espace disponible et permet le stockage d'un grand nombre de palettes dans un espace réduit. C'est une solution idéale pour la marchandise de Rockwool disposant d'une rotation élevée et d'un nombre réduit de références.

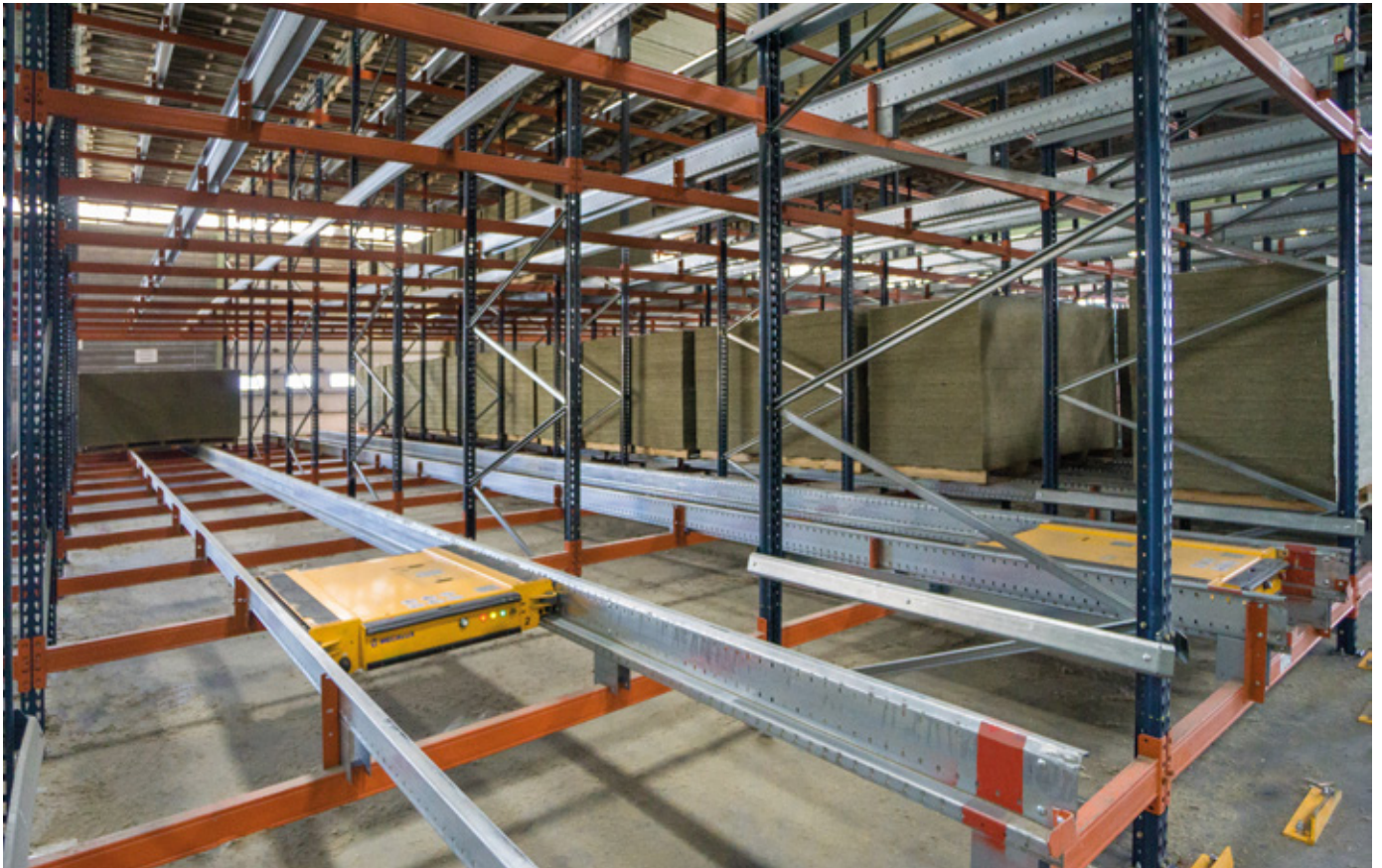
Les processus de chargement et de déchargement sont accélérés car l'opéra-

teur ne pénètre pas à l'intérieur des allées avec le chariot. Pour déposer la marchandise, l'opérateur place la navette motorisée dans le canal à l'aide d'un chariot. Puis, le Pallet Shuttle transporte le chargement jusqu'au premier espace disponible où elle la dépose, pour retourner ensuite à son emplacement initial. Le procédé d'extraction suit le même fonctionnement dans l'ordre inverse.



La grande largeur des canaux facilite le stockage de palettes de 1 000 x 2 400 mm, pesant 200 kg chacune





**La tablette :**  
**caractéristiques et fonctions**

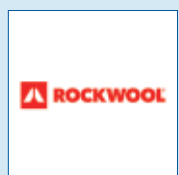
La Pallet Shuttle reçoit des indications de l'opérateur via une tablette dotée d'une connexion wi-fi. Un logiciel facile à utiliser fournit à l'opérateur des informations très variées. La tablette effectue différentes opérations : sélectionner le nombre de palettes qui sera retiré, dresser un inventaire, gérer le personnel autorisé pour leur utilisation, etc.





### Les avantages pour Rockwool

- **Exploitation de l'espace disponible** : les rayonnages par accumulation optimisent l'espace disponible de Rockwool, en offrant une capacité de stockage de 336 palettes de 1 000 x 2 400 mm.
- **Adaptation au type de produit du client** : les canaux des rayonnages, de 2,6 m de large, stockent des produits très volumineux.
- **Efficacité dans les processus de chargement et de déchargement** : les navettes motorisées, pilotées par une tablette hautement fonctionnelle, fonctionnent de manière automatique, en réduisant ainsi la marge d'erreur et en améliorant la sécurité.



### Données techniques

Capacité de stockage	336 palettes
Dimensions des palettes	2 400 x 1 000 mm
Poids maximal de la palette	200 kg
Hauteur des rayonnages	7 m

