

## Étude de cas : Besafilm

Comment optimiser l'espace sans perdre l'accès direct ?

Pays : Italie



Besafilm a équipé son entrepôt de Cognola ai Colli (Italie) de rayonnages sur bases mobiles Movirack de Mecalux. Ce système par accumulation exploite tout l'espace disponible pour offrir une capacité de stockage de 2 032 palettes. De plus, il offre un accès direct aux marchandises lorsqu'une allée de travail est ouverte.

## Expert en découpe

Besafilm est une société italienne avec plus de 30 ans d'expérience. Elle est spécialisée dans tous les types de découpe, et ses principaux clients sont issus des secteurs de l'alimentation, pharmaceutique ou le packaging. Grâce à une technologie de pointe et à une main-d'œuvre hautement qualifiée, l'entreprise prend en charge la manipulation et la découpe de bobines, ainsi que l'impression 3D et le revêtement métallique de tout type de pièces.

« Besafilm est aujourd'hui le principal sous-traitant italien dans le secteur de la découpe. Notre service n'est pas limité aux clients nationaux, nous exportons aussi nos processus dans le monde entier », déclare Yuri Beltrame, propriétaire de Besafilm. La société prévoit de diversifier ses services à l'avenir, c'est pourquoi elle avait besoin d'augmenter sa capacité de stockage.

Besafilm dispose d'un entrepôt de 1 280 m<sup>2</sup> à Colognola ai Colli, juste à côté de son usine de production, où elle gère plus de 200 références, y compris des matières premières et des produits finis. L'entreprise a modernisé cette installation afin d'optimiser l'espace de stockage et accueillir ainsi un plus grand nombre de références.

« Auparavant, l'entrepôt se composait de racks à palettes, mais le manque de capacité nous obligeait à déposer certains produits par terre. Dans l'ensemble, nous devons améliorer notre gestion », souligne

Yuri Beltrame. D'ailleurs, la priorité était d'assurer un accès direct aux marchandises pour faciliter les entrées et les sorties.

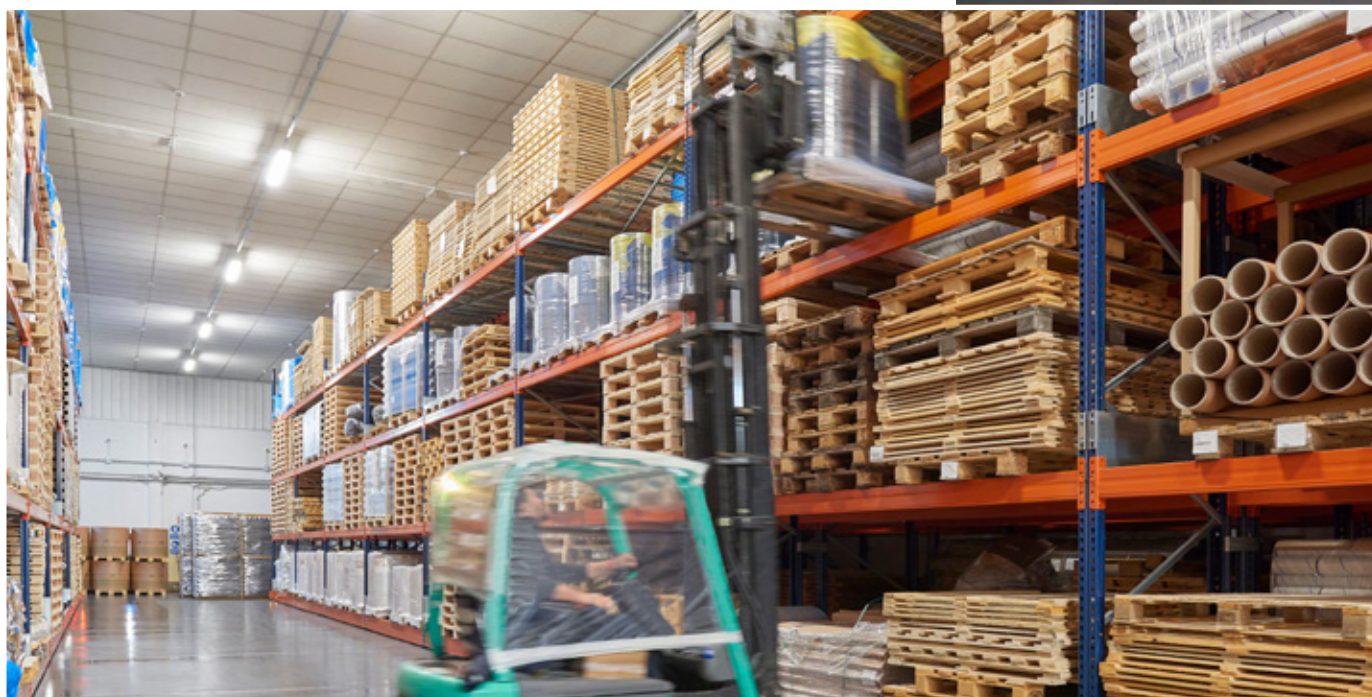
Après avoir analysé les besoins de l'entreprise, Mecalux a proposé d'installer un bloc de rayonnages sur bases mobiles Movirack. La raison en est que ce système par accumulation permet d'exploiter au maximum l'espace disponible dans l'entrepôt pour augmenter la capacité de stockage, tout en maintenant un accès direct aux marchandises (comme c'était le cas avec les racks à palettes). L'ouverture d'une allée de travail donne accès aux emplacements où les marchandises sont extraites ou déposées.

## Le fonctionnement de l'entrepôt de Besafilm

Les rayonnages mesurent 7 m de haut (sur quatre niveaux) et sont disposés sur des bases mobiles qui se déplacent latéralement de manière autonome. La capacité totale de stockage est de 2 032 palettes de bobines, et de rouleaux de plastique et de papier.

L'opérateur donne l'ordre d'ouverture de l'allée de travail au moyen d'une télécommande radio. « Dans la pratique, il s'agit d'une automatisation très simple mais qui nous a permis une gestion des marchandises très utile, sûre et efficace », explique le propriétaire de Besafilm.

Le déplacement des rayonnages est totalement sécurisé grâce aux multiples dispositifs de sécurité dont ils sont équipés :





**Youri Beltrame**  
Propriétaire de Besafilm

*« Les rayonnages Movirack ont dépassé nos attentes. Nous sommes satisfaits, notamment de l'augmentation de la capacité de stockage obtenue sans perdre l'accès direct aux produits. Après un an d'utilisation des rayonnages, 24 heures sur 24, nous n'avons jamais eu de problème. »*

- **Barrières externes** : elles arrêtent le déplacement des rayonnages lorsqu'un opérateur entre dans l'allée.
- **Barrières internes** : elles détectent la présence d'objets dans l'allée qui empêcheraient le bon fonctionnement du système.
- **Boutons-poussoirs d'arrêt d'urgence** : ils servent à arrêter le déplacement des rayonnages en cas d'incident.
- **Cellules photoélectriques de proximité** : elles garantissent un arrêt délicat et en toute sécurité.

L'entrepôt a pour fonctions la réception et le stockage des produits expédiés par les clients et les fournisseurs. Ces produits sont aussitôt transférés à la production pour découpe ou traitement, lorsque cela est nécessaire. Enfin, les commandes sont préparées et expédiées.

Chaque jour, une cinquantaine de commandes sont finalisées, chacune comportant en moyenne 10 lignes. Toutefois, ce nombre peut augmenter en fonction de la période de l'année. Les deux opérateurs s'occupant de l'entrepôt sont chargés de localiser et de classer les références dont ils ont besoin. Les commandes sont ensuite regroupées pour accélérer leur distribution.

#### **Le stockage par accumulation avec accès direct**

Les rayonnages Movirack permettent de stocker et de déplacer toute la marchan-

dise de Besafilm en toute sécurité et de manière contrôlée à l'aide d'une seule radiocommande. Grâce à cette solution, l'entreprise a pu exploiter l'intégralité de l'espace et a maximisé le taux d'occupation de l'entrepôt.

L'accès direct est l'une des caractéristiques les plus avantageuses pour Besafilm, étant donné qu'une bonne gestion des marchandises assure une connexion directe avec l'usine de production. Ainsi, la chaîne logistique de cette entreprise a gagné en fluidité.



### Les avantages pour Besafilm

- **Exploitation de l'espace** : les rayonnages Movirack optimisent la surface disponible. L'entreprise peut désormais déposer toutes ses marchandises sur les rayonnages en toute sécurité et de manière contrôlée.
- **Capacité de stockage** : les rayonnages stockent jusqu'à 2 032 palettes (600 avec la solution initiale), ce qui permet à Besafilm de répondre largement aux besoins des clients.
- **Gestion des marchandises** : même s'il s'agit d'un système par accumulation, les rayonnages offrent un accès direct aux marchandises, une priorité pour l'entreprise, qui cherchait à accélérer les tâches de stockage et de préparation des commandes.



### Informations techniques

Capacité de stockage	2 032 palettes
Dimensions des palettes	800 x 1 200 mm / 2 500 mm
Poids max. des palettes	1 000 kg
Hauteur des rayonnages	7 m
Longueur des rayonnages	37 m

